



Компания СЭА

электроника электротехника компоненты оборудование

www.sea.com.ua

ПРОИЗВОДСТВО
Компании СЭА



*Паркоматы SEA™ внесены
в Государственный реестр
регистраторов расчетных
операций*



ПАРКОВОЧНОЕ ОБОРУДОВАНИЕ И СИСТЕМЫ

Парковочное оборудование производства Компании СЭА

Компания СЭА предлагает по конкурентоспособным ценам качественное парковочное оборудование и ПО к нему собственной разработки и производства: паркоматы парковок тротуарного типа и платежные терминалы автоматических парковок, оборудование для полуавтоматических парковок, информационные табло парковок, светофоры для парковок.

Популярные модели парковочных автоматов:



Базовая модель паркоматов без выдачи сдачи

«СЭА АП 100.04» - Приём оплаты осуществляется купюрами. Оборудован считывателем бесконтактных парковочных карт.

«СЭА АП 100.10» - Приём оплаты осуществляется купюрами и банковскими платёжными карточками. Оборудован антивандальной клавиатурой для ввода номеров автомобилей и считывателем бесконтактных парковочных карт.



Модифицированные паркоматы (платежные терминалы) без выдачи сдачи

«СЭА АП 100.14» - Приём оплаты стоимости парковки осуществляется только банковскими платёжными карточками. Оборудован считывателем бесконтактных парковочных карт.

«СЭА АП 100.15» - Приём оплаты стоимости парковки осуществляется только купюрами. Оборудован считывателем бесконтактных парковочных карт.

«СЭА АП 100.28» - Приём оплаты стоимости парковки осуществляется купюрами и банковскими платёжными картами. Оборудован считывателем бесконтактных парковочных карт.



Модифицированные паркоматы (платежные терминалы) с выдачей сдачи

«СЭА АП 100.33» - Приём оплаты стоимости парковки осуществляется купюрами и банковскими платёжными картами. Паркомат выдает сдачу 2-мя номиналами купюр. Оборудован считывателем бесконтактных парковочных карт и сканером штрихкодов парковочных талонов.

«СЭА АП 100.34» - Приём оплаты стоимости парковки осуществляется купюрами и банковскими платёжными картами. Паркомат выдает сдачу 4-мя номиналами купюр. Оборудован считывателем бесконтактных парковочных карт и сканером штрихкодов парковочных талонов.

Функции паркоматов СЭА



Расчет стоимости парковки по заданным тарифам



Прием оплаты купюрами и монетами с выдачей сдачи



Прием оплаты банковскими картами и специальными парковочными картами



Возможность пополнения счета мобильной парковки



Выдача фискального чека

! Автоматы парковочные производства СЭА внесены в Государственный реестр РРО и могут использоваться, как паркоматы тротуарной парковки, так и платежные терминалы автоматической парковки.

Технические характеристики базовой модели паркоматов:

- габариты паркоматов базовой серии:
 - высота - 1700 мм, ширина - 350 мм, глубина - 350 мм;
- масса паркомата: не более 75 кг;
- корпус: вандалостойкий, из нержавеющей стали толщиной 2 мм, покраска выполняется порошковой краской с обжигом;
- связь: GSM, GPRS, LAN;
 - 888-915/1710-1785 МГц;
 - 933-960/1805-1880 МГц;
- выходная мощность: 2Вт (33 дБм) / 1 Вт (30 дБм);
- питание (в зависимости от исполнения):
 - от однофазной сети переменного тока 220 В, 50 Гц;
 - от аккумулятора постоянным напряжением 12 В;
 - возможен вариант комбинированного питания:
 - от аккумулятора в дневное время и сети - в ночное;
- объем купюроприемника паркомата - 1000 банкнот;
- рабочая температура окружающей среды: от -30 до +55 °С;
- доступные опции: выбор цвета корпуса (RAL). WI-FI. Расширенный температурный диапазон от -45 до +55 °С (питание 220В).

Технические характеристики паркоматов модифицированной серии:

- габариты паркоматов модифицированной серии (В×Ш×Г), мм:
 - корпус паркомата с выдачей сдачи: 1700 × 700 × 500;
 - корпус паркомата без выдачи сдачи: 1700 × 500 × 400;
- масса паркоматов: не более 150 кг;
- корпус: вандалостойкий, из нержавеющей стали толщиной 2 мм, порошково-полимерное покрытие;
- класс защиты по EN 60529: IP 33;
- LCD-монитор: цветной (1024 × 768 px) 10.4", сенсорный, вандалостойкий;
- PIN-клавиатура (для банковских карт): антивандальная;
- энергопотребление паркомата в режиме ожидания (Standby): 10 мА @ 24В DC;
- энергопотребление паркомата в активном режиме (проведение операций): 2А @ 24В DC;
- минимальное время автономной работы паркомата: 5 часов;
- доступ к сети Internet (доступная конфигурация): GSM / GPRS модем или 3G / 4G модем, или WiFi модем, или Ethernet-порт;
- рабочая температура окружающей среды: от -30 до +60 °С;
- доступные опции: установка солнечной батареи.

в Порядок оплаты парковки простой и интуитивно понятный даже для тех, кто впервые оплачивает парковку с помощью паркомата.

в Паркоматы имеют систему климат-контроля, которая обеспечивает надежную работу в широком диапазоне температур, а также в условиях запыленности и высокой влажности.

в Доступ к купюроприемнику и диспенсеру купюр защищен.

в Парковочные автоматы формируют в электронном виде «контрольную ленту» и сохраняют на карту памяти micro SD.

Стойки въезда и стойки выезда в составе парковочных комплексов

Въездные стойки производства компании СЭА применяются в составе автоматических и полуавтоматических парковок. Обеспечивают быстрое и удобное считывание бумажных парковочных талонов или парковочных карт, а также считывание пластиковых бесконтактных служебных карт.

Выездные стойки производства компании СЭА используются только в составе выездных терминалов автоматических парковок.

Стойки въездные двухуровневые серии СтВз-03.05 и серии СтВз-03.10

Стойка выездная двухуровневая серии СтВд-03.02

Стойка въездная СтВз-01.03
и выездная СтВд-01.01



на разовых бумажных парковочных билетах;
также обеспечивают чтение служебных
бесконтактных парковочных карт

Стойка въездная СтВз-01.04
и выездная СтВд-01.02



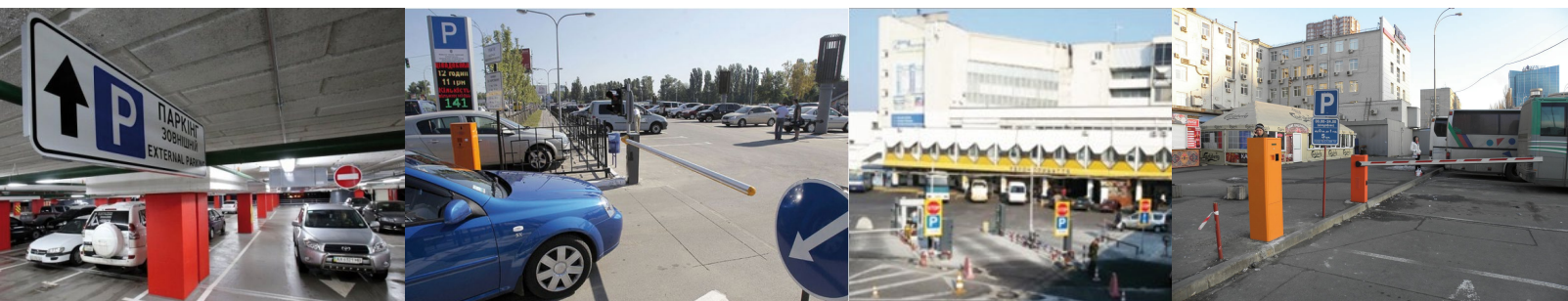
на парковочных картах многократного
действия; также обеспечивают чтение
служебных бесконтактных парковочных карт



выдача водителям парковочных карт
многократного действия; также
обеспечивают чтение служебных
бесконтактных парковочных карт

Парковочные комплексы SEA™

Компания СЭА предлагает системы парковки собственной разработки и производства – автоматические и полуавтоматические, а именно парковочные комплексы для АС, ж/д вокзалов, аэропортов, ТРЦ и БЦ, гостиниц, а также муниципальные парковки тротуарного типа и перехватывающие паркинги.



Состав полуавтоматического парковочного комплекса:

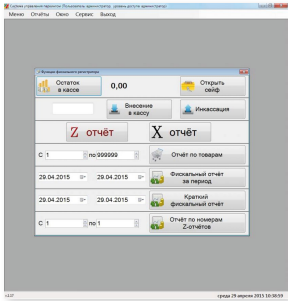
- **Въездной терминал** (въездная стойка, устройство сканирования сигнала радиометок, шлагбаум с индуктивными и оптическими датчиками, светодиодный экран или табло (опционально, есть возможность разработки и установки лайтбокса со светодиодным экраном по требованиям заказчика), светофор (опционально), средства фотофиксации (опционально), камера фиксации транспортного средства, камера фиксации владельца транспортного средства).
- **Терминал оператора** (персональный компьютер (сервер), WEB камера, кассовый аппарат, ручной сканер штрих-кода, ручной или настенный карт-ридер).
- **Выездной терминал** (шлагбаум с индуктивными и оптическими датчиками, светофор (опционально), средства фотофиксации (опционально), устройство сканирования сигнала радиометок, камера фиксации транспортного средства, камера фиксации владельца транспортного средства).

Состав автоматического парковочного комплекса:

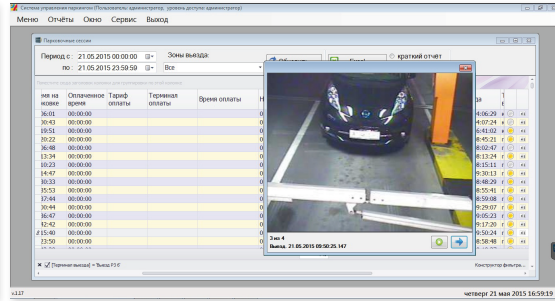
- **Въездной терминал** (въездная стойка, устройство сканирования сигнала радиометок, шлагбаум с индуктивными и оптическими датчиками, светодиодный экран или табло (опционально, есть возможность разработки и установки лайтбокса со светодиодным экраном по требованиям заказчика), светофор (опционально), средства фотофиксации (опционально), камера фиксации транспортного средства, камера фиксации владельца транспортного средства).
- **Платежный терминал** / платежные терминалы типа «СЕА АП 100».
- **Выездной терминал** (шлагбаум с индуктивными и оптическими датчиками, светофор (опционально), средства фотофиксации (опционально), устройство сканирования сигнала радиометок, камера фиксации транспортного средства, камера фиксации владельца транспортного средства).

Программное обеспечение парковочных комплексов

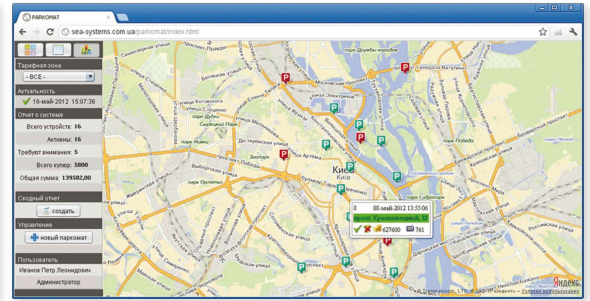
ПО автоматических и полуавтоматических парковочных комплексов, а также программный комплекс «Парк-контроль» для парковок тротуарного типа разработаны специалистами Компании СЭА.



Окно «Функции фискального регистратора» и формирования отчетов



Фотофиксация ТС, автоматическое распознавание госномера авто и занесение в архив



Отображение данных о паркоматах в виде карты

Общая система единого парковочного пространства города

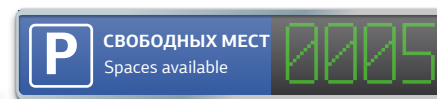
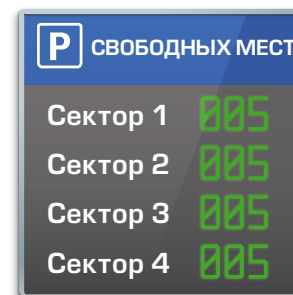


Компания СЭА – одна из немногих компаний на отечественном рынке, имеющих полный цикл производства парковочного оборудования: от разработки до монтажа оборудования на площадке заказчика. В активе компании – множество реализованных проектов в этой области как в Украине, так и в СНГ.



Светодиодные информационные табло парковок производства СЭА

Светодиодные въездные табло, светодиодные информационные стелы для парковок, светодиодные табло количества свободных мест на стоянке, светодиодные головные табло и межуровневые табло парковок, информационные вывески автоматизированных парковок и парковок полуавтоматического типа собственного производства



Компания СЭА
электроника электротехника компоненты оборудование

Украина, 02094, г. Киев, ул. Краковская, 13-Б
тел.: (044) 291-00-41, факс: (044) 291-00-42
info@sea.com.ua | www.sea.com.ua

ЭКСКЛЮЗИВНОЕ ПРЕДЛОЖЕНИЕ ПО МОДЕРНИЗАЦИИ ПАРКОВОК

- У Вас уже есть автоматизированная парковка, но она работает с перебоями?
- Вы не получаете качественную техническую поддержку от ваших инсталляторов?
- Парковка сделана давно и уже не отвечает сегодняшним требованиям?
- Необходимо увеличить пропускную способность парковки, но инсталляторов уже нет на рынке?



Компания СЭА имеет большой опыт по реконструкции и восстановлению бесперебойной работы действующих платных парковочных комплексов



Мы надежны – 25 лет на рынке Украины



Собственное производство парковочного оборудования – конкурентные цены



Опыт реализации любых программных задач и потребностей заказчиков



На примере многоуровневого паркинга ТРЦ "Ocean Plaza" г. Киев, Компания СЭА провела глубокую модернизацию существующего парковочного оборудования.

Проблема:

В работе паркинга был ряд существенных проблем:

- некорректная работа программного обеспечения;
- частые случаи нарушения работы сервера;
- неправильная печать парковочных талонов;
- непонятный подсчёт свободных мест на парковке;
- длительный поиск свободного парковочного места водителем авто;
- создание аварийных ситуаций и повреждение транспортных средств;

- все это приводило к значительному ухудшению сервиса и уменьшению количества клиентов парковки.

Решение:

Инженеры Компании СЭА провели анализ работы парковки:

- ✓ установили собственное ПО;
- ✓ заменили поврежденную линию связи;
- ✓ установили контроллеры собственного производства;
- ✓ объединили в единую парковочную систему;

Модернизовав парковку (изменив программную и элементную базу), сотрудники Компании СЭА повысили надежность, простоту и эффективность работы парковки, увеличили пропускную способность паркинга, наладили бесперебойную работу информационной системы.

РЕКОНСТРУКЦИЯ ПАРКОВОК ЛЮБОЙ СЛОЖНОСТИ ПОСЛЕГАРАНТИЙНОЕ ОБСЛУЖИВАНИЕ

Компания СЭА имеет возможность провести следующие мероприятия по реконструкции неправильно работающих парковочных комплексов:



Анализ работы парковки и составление рекомендаций по устранению недостатков или расширению функциональных возможностей;



Модернизация аппаратной части парковочных комплексов:

- восстановление и модернизация въездных и выездных стоек (всех производителей) с полным восстановлением их работоспособности;
- подключение и настройка камер фотофиксации, шлагбаумов, контроллеров петель, светофоров, информационных табло и другого сопутствующего оборудования;
- настройка плат подсчета свободных мест на паркинге;



Модернизация программной части парковочных комплексов:

- разработка нового ПО для нестандартных функций в работе паркинга;
- организация функции пропуска транспорта на паркинг по распознаванию государственных регистрационных номеров.

ПРОИЗВОДСТВО

МОНТАЖ

ГАРАНТИЯ

СЕРВИС



РЕАЛИЗАЦИЯ НЕСТАНДАРТНЫХ РЕШЕНИЙ РАБОТЫ ПАРКИНГА!



ПРЕДОСТАВЛЕНИЕ ГАРАНТИИ НА ВЫПОЛНЕННЫЕ РАБОТЫ!



Компания СЭА
электроника электротехника компоненты оборудование



Україна, 02094 м. Київ, вул. Краківська, 13-Б
тел.: (044) 291-00-41, факс: (044) 291-00-42
info@sea.com.ua | www.sea.com.ua