

Осевые АС-вентиляторы

Ø 142

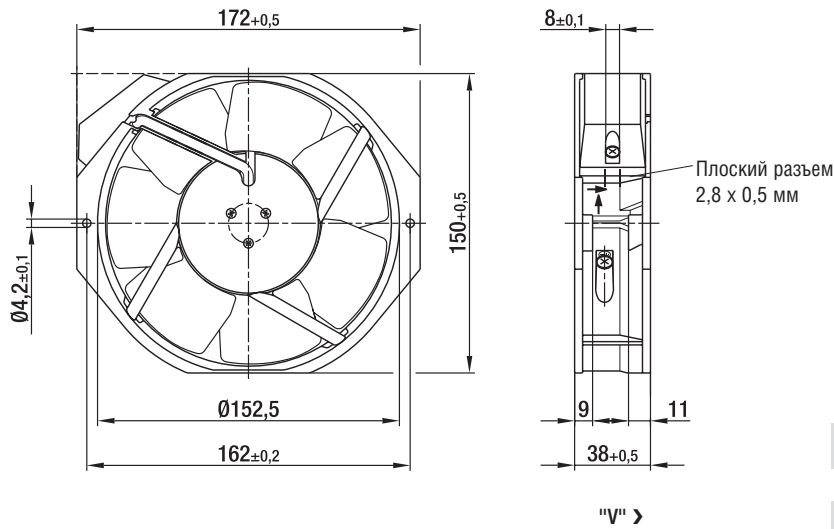


- **Материал:** корпус изготовлен из литого под давлением алюминия, рабочее колесо вентилятора из листовой стали (лопатки наварены на ротор и покрыты черным высокотемпературным лаком)
- **Направление вращения:** против часовой стрелки, если смотреть на ротор
- **Направление потока воздуха:** "V", нагнетание через распорки
- **Подключение:** плоский разъем 2,8 x 0,5 мм, встроенный пусковой конденсатор
- **Сертификаты:** UL, VDE, CSA, ГОСТ и УкрСЕПРО

ЗБМ-ПАПСТ · Мульфинген

Номинальные параметры		Характеристики	Номинальное напряжение	Частота	Производительность	Частота вращения	Потребляемая мощность	Потребляемый ток	Конденсатор	Уровень шума	Максимальное давление	Допустимая температура окружающей среды	Масса	Направление потока воздуха
Тип	Двигатель	В	Гц	м³/ч	мин⁻¹	Вт	А	мкФ/В	дБ(А)	Па	°С	кг		
W2E 142-BB05 -01	M2E 052-BA	① 115	50	330	2800	25	---	---	52	---	-25..+55	0,9	"V"	
		115	60	390	3300	24	---	---	57	---	-25..+70			
W2E 142-BB01 -01	M2E 052-BA	① 230	50	330	2800	29	---	---	52	---	-25..+55	0,9	"V"	
		230	60	390	3300	28	---	---	57	---	-25..+70			

Фирма-производитель сохраняет за собой права на внесение технических изменений



Характеристики

