

BB S 65-95

code : 9284049

Наименование/Тип :

BB S.....65-95

1° Механические данные

1.1- РАЗМЕРЫ: согласно чертежу CO.8807
1.2- ОБОЗНАЧЕНИЕ CITEL
AA 75V

2° Выходные характеристики

2.1- НАПРЯЖЕНИЕ СРАБАТЫВАНИЯ
- статическое (при 100В/с) : 65B –95B
- динамическое (при 1КВ/мкс) : ≤700B
2.2- СОПРОТИВЛЕНИЕ ИЗОЛЯЦИИ (при 100 В) ≥ 1000 MΩ
2.3- ЕМКОСТЬ (при 1 МГц) ≤ 1pF
2.4- НАПРЯЖЕНИЕ ГАШЕНИЯ: ≥60 В
(RC// :150Ω-100nF ; Rs= 330Ω)
2.5- НАПРЯЖЕНИЕ ТЛЕНИЯ ≤80 В
2.6- НАПРЯЖЕНИЕ ГОРЕНИЯ ДУГИ ≤ 25 В

3° Рабочие характеристики

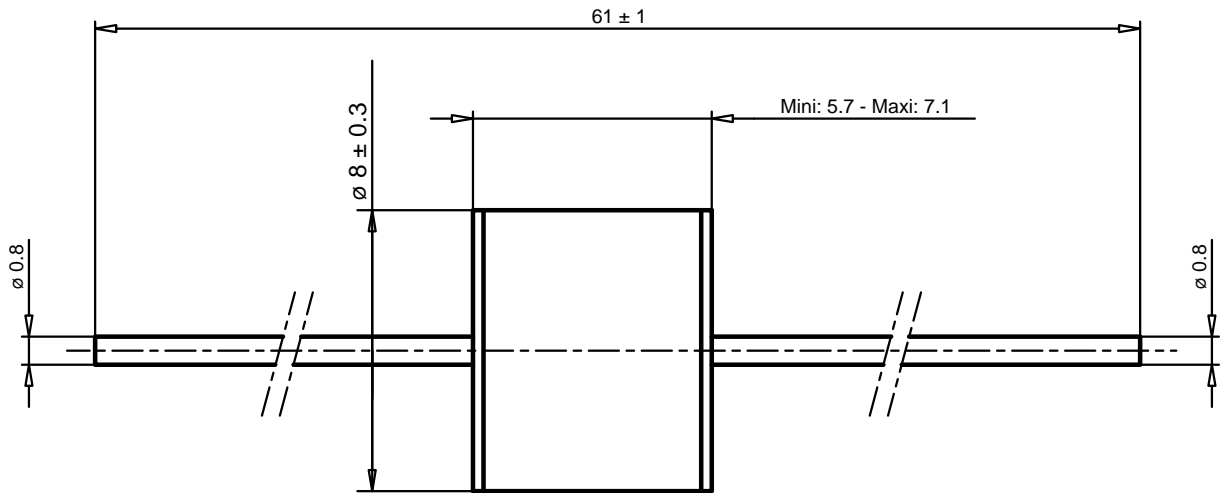
Условия / Тест : Напряжение срабатывания, статическое 65B– 95B
Напряжение срабатывания, динамическое ≤ 700B
Сопротивление изоляции >100MΩ

3.1- ОТВОДИМЫЙ ПЕРЕМЕННЫЙ ТОК 50/60Hz (менее 600 Veff)
Цикл 1с Пауза 3мин -5 раз 5A
3.2- ОТВОДИМЫЙ ИМПУЛЬСНЫЙ ТОК (Волна 8/20)
Повторяющийся цикл = 3мин -5+ и 5- 5kA
3.3- ОТВОДИМЫЙ ИМПУЛЬСНЫЙ ТОК (Волна 10/1000)
300 раз ; Повторяющийся цикл = 2 мин 100 A

Примечание : тесты соответствуют рекомендации CCITT часть K12

DESTINATAIRES				COPIES					
DL	MC			MJLD	RP	DD	JPC	YP	Com.
				25 Janvier 1996			réf :9280049		
VISAS									

Ce document est la propriété de CITEL 2CP. Il ne peut être reproduit ou communiqué à des tiers sans son autorisation.



- B 13.07.95 Annotation conducteurs soudables supprimée. document concerne BB S, BH S8, CA8B6 S8 et CA8BH S8.
- A 09.06.93 Fils longueur 30 ± 1 deviennent longueur hors tout 61 ± 1 .

INDICE	DATE	NATURE DE LA MODIFICATION					
CITEL-2CP USINE DE REIMS		ENCOMBREMENT DU BB S longueur 61, DU BH S8, DU CA8B6 S8 ET DU CA8BH S8					
3, Impasse de la Blanchisserie BP 56 51052 REIMS Cedex (FRANCE) Tel.: 03 26 85 74 00 Fax.: 03 26 85 74 25		CODE:		PLAN: CO.8807		<input checked="" type="checkbox"/>	<input type="checkbox"/>
ECHELLE: 5		TOLERANCES GENERALES:		MATIERE:		ANNULE ET REMPLACE Plan CO.8807/A	
REPERE DESSIN		DESSINE PAR:	DATE:	VERIFIE PAR:	DATE:	APPROUVE PAR:	DATE:
CO8807 .DWG		PORET	29.01.87				