

ВВ 65-95 V

code : 9280049

Наименование/Тип :

ВВ.....65-95

1° Механические данные

- 1.1- РАЗМЕРЫ: согласно чертежу CO.9401
- 1.2- ОБОЗНАЧЕНИЕ CITEL
AA 75V

2° Выходные характеристики

- 2.1- НАПРЯЖЕНИЕ СРАБАТЫВАНИЯ
- статическое (при 100В/с) : 65B –95B
- динамическое (при 1КВ/мкс) : ≤700В
- 2.2- СОПРОТИВЛЕНИЕ ИЗОЛЯЦИИ (при 100 В) ≥ 1000 MΩ
- 2.3- ЕМКОСТЬ (при 1 МГц) ≤ 1pF
- 2.4- НАПРЯЖЕНИЕ ГАШЕНИЯ:
(RC// :150Ω-100nF ; Rs= 330Ω) ≥60 В
- 2.5- НАПРЯЖЕНИЕ ТЛЕНИЯ ≤80 В
- 2.6- НАПРЯЖЕНИЕ ГОРЕНИЯ ДУГИ ≤ 25 В

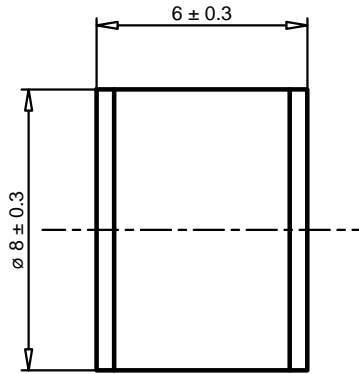
3° Рабочие характеристики

Условия / Тест : Напряжение срабатывания, статическое 65В– 95В
Напряжение срабатывания, динамическое ≤ 700В
Сопротивление изоляции >100MΩ

- 3.1- ОТВОДИМЫЙ ПЕРЕМЕННЫЙ ТОК 50/60Hz (менее 600 Veff)
Цикл 1с Пауза 3мин -5 раз 5A
- 3.2- ОТВОДИМЫЙ ИМПУЛЬСНЫЙ ТОК (Волна 8/20)
Повторяющийся цикл = 3мин -5+ и 5- 5kA
- 3.3- ОТВОДИМЫЙ ИМПУЛЬСНЫЙ ТОК (Волна 10/1000)
300 раз ; Повторяющийся цикл = 2 мин 100 A

Примечание : тесты соответствуют рекомендации CCITT часть K12

DESTINATAIRES				COPIES					
DL	MC			MJLD	RP	DD	JPC	YP	Com.
				25 Janvier 1996			réf :9280049		
VISAS									



A 13.07.95 Cote d'épaisseur coupelle supprimée. Document concerné: BB et CA8B6.

INDICE	DATE	NATURE DE LA MODIFICATION					
CITEL-2CP		ENCOMBREMENT DU BB ET DU CA8B6					
USINE DE REIMS		CODE:	PLAN: CO.9401			A	
3, Impasse de la Blanchisserie BP 56 51052 REIMS Cedex (FRANCE) Tel.: 03 26 85 74 00 Fax.: 03 26 85 74 25	ECHELLE: 5	TOLERANCES GENERALES:	MATIERE:	ANNULE ET REMPLACE Plan CO.9401			
REPERE DESSIN	DESSINE PAR:	DATE:	VERIFIE PAR:	DATE:	APPROUVE PAR:	DATE:	
CO9401 .DWG	PORET	18.01.94					