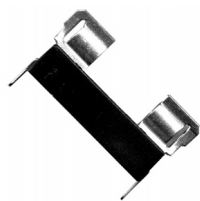


# Offener Sicherungshalter 5 x 20 mm

503.370

Open Fuse-holder

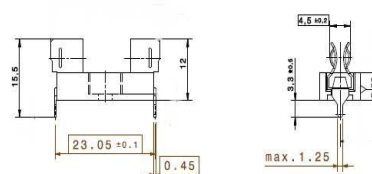


Offener Sicherungshalter für gedruckte Schaltungen 5 x 20 mm  
**Bemessungsstrom:** 6,3 A  
**Bemessungsspannung:** 250 V  
**Verlustleistung:** 2,5 W / 1,6 W

Open fuse-holder for printed circuits 5 x 20mm  
**Nominal current:** 6,3 A  
**Voltage:** 250 V  
**Sustained dissipation:** 2,5 W / 1,6 W

Bestell/ Order Nr.:503.370

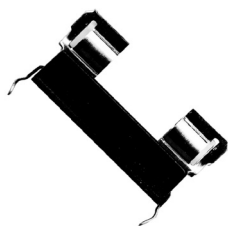
DIN 60695-2-13



# Offener Sicherungshalter 5 x 20 mm

503.550

Open Fuse-holder



Offener Sicherungshalter für gedruckte Schaltungen 5 x 20 mm  
**Bemessungsstrom:** 6,3 A  
**Bemessungsspannung:** 250 V  
**Verlustleistung:** 2,5 W / 1,6 W

Open fuse-holder for printed circuits 5 x 20mm  
**Nominal current:** 6,3 A  
**Voltage:** 250 V  
**Sustained dissipation::** 2,5 W / 1,6 W

Bestell/ Order Nr.:503.550

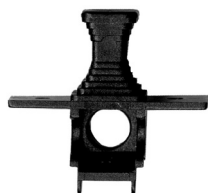
DIN 60695-2-13



# Einführhilfe

503.360

Fuse puller



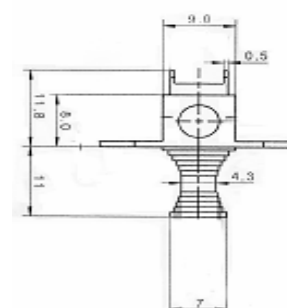
Einführhilfe für 5 x 20 mm Sicherungen  
**Material:** Noryl  
**Farben:** schwarz / braun / rot / weiß / blau / grün, weitere Farben auf Anfrage  
**Lieferungszustand:** lose oder mit Sicherungshalter 503.370 / 503.550 magaziniert / lose

Fuse puller for 5 x 20 mm fuses  
**Material:** Noryl  
**Colour:** black / brown / red / white / blue green, further colours on request  
**Delivery condition:** loose or with fuse-holder 503.370 / 503.550 magazined / loose

Bestell/ Order Nr.:503.360



1)



1) In Verbindung mit Sicherungshalter 503.370 (max. 6,3 A/ Bemessungsstrom 2,5W/1,6W)  
To be in contact with fuse-holder 503.370 (max 6,3 A /rated power 2,5W/1,6W)