

Planet Technology Corporation є провідним світовим постачальником мережевих продуктів та рішень на базі IP. Компанія Planet присвятила себе наданню високоякісних мережевих рішень з найбільш повним асортиментом продуктів для задоволення потреб різних сфер, таких як бізнес, освіта, фінанси, охорона здоров'я, промисловість і т.д. Всі технології та вироби управляються і поставляються на основі концепції Activation IP Power, щоб надати клієнтам Planet переваги, які характеризуються енергозбереженням, простою установки та економічністю.

Двохдіапазонний маршрутизатор безпеки VPN від PLANET.

Потужне рішення для забезпечення безпеки бездротових мереж і VPN

Едуард Шепель, м. Київ

Інновації в Інтернеті відкрили величезні можливості для електронного бізнесу і обміну інформацією у всьому світі. Для підприємств стало важливим приділяти більше уваги питанням мережевої безпеки. Попит на інформаційну безпеку і бездротове з'єднання став головною турботою підприємств. Щоб задовольнити цю вимогу, PLANET запустила універсальні маршрутизатори безпеки VR-300W5 і VR-300PW5 Wireless VPN (рис.1, рис.2), які відіграють



Рис.1



Рис.2

роль у кількох основних категоріях у розгортанні мережевої безпеки: 802.11ac, кібербезпека, захист брандмауера SPI, аудит політик (контент фільтрація, тунель VPN і фільтрація MAC / IP), контролер точки доступу, портал авторизації, RADIUS і просте управління (майстер налаштування, DHCP-сервер і панель інструментів).

Wireless 11ac забезпечує відмінну швидкість передачі даних

VR-300W5 і VR-300PW5 оснащені підсилювачем високої потужності і 4 високочутливими антенами, які забезпечують більш сильний сигнал і чудове покриття навіть в широкому діапазоні або в поганих умовах. За допомогою опції регульованої потужності передачі адміністратор може гнучко зменшувати або збільшувати вихідну потужність для різних середовищ, тим самим зменшуючи перешкоди для досягнення максимальної продуктивності. Щоб забезпечити надзвичайно високу швидкість взаємодії з користувачем, VR-300W5 і VR-300PW5 використовують технологію IEEE 802.11ac для розширення прив'язки каналу 802.11n 40 МГц до 80 МГц і реалізації модуляції 256-QAM, при якій вищі швидкості передачі / прийому досягають 867 Мбіт/с. в смузі частот з меншими перешкодами на 5 ГГц. Крім того, VR-300W5 і VR-300PW5 оснащені портом Gigabit LAN для усунення обмежень дротової мережі Fast Ethernet зі швидкістю 100 Мбіт/с, щоб користувачі могли повною мірою насолодитися високою швидкістю. IEEE 802.11ac також оптимізує механізм MU-MIMO (розрахований на багато користувачів MIMO) для одночасного обслуговування декількох пристроїв.

Заплановане перезавантаження енергії

VR-300PW5 дозволяє кожній з підключених IP-камер PoE або точок бездротового доступу PoE перезавантажуватися в певний час щотижня. Отже, це знизить ймовірність збою IP-камери або точки доступу в результаті переповнення буфера.

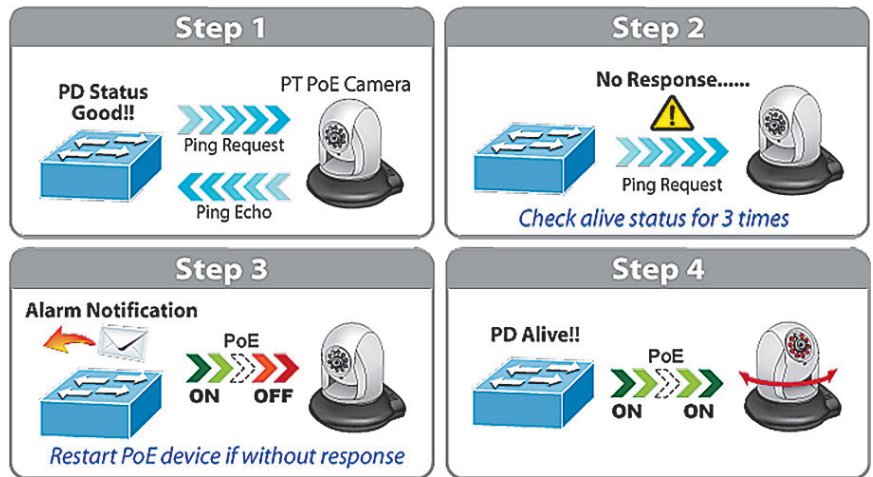


Рис.3

Перевірка PD в реальному часі

VR-300PW5 можна налаштувати на моніторинг стану підключених часткових розрядів в реальному часі за допомогою команди ping. Як тільки PD перестане працювати і відповідати, VR-300P відновить живлення порту PoE і поверне PD до роботи. Це значно підвищить надійність мережі за рахунок того, що порт PoE скидає джерело живлення PD і знижує навантаження на адміністратора (рис.3).

Розгортання і перевірка справжності Wi-Fi зі спрощеним управлінням

VR-300W5 і VR-300PW5 також мають вбудований AP-контролер, Captive Portal, RADIUS і DHCP-сервер, щоб полегшити малим і середнім підприємствам розгортання служб безпечного доступу для співробітників і гостей без додаткових серверів. VR-300W5 і VR-300PW5 можуть запропонувати безпечну мережу Wi-Fi з простою установкою для вашого бізнесу.

Централізоване віддалене управління керованими точками доступу

VR-300W5 і VR-300PW5 забезпечують централізоване управління серією PLANET Smart AP через зручний веб-інтерфейс. Налаштувати точку доступу для бездротового SSID, радіодіапазону і параметрів безпеки легко. Завдяки чотирьохетапну процесу налаштування профілі бездротового зв'язку різного призначення можуть бути одночасно доставлені точкою доступу або групам точок доступу, щоб мінімізувати час, зусилля і вартість розгортання.

Наприклад, для налаштування кількох Smart AP однієї моделі VR-300W5 і VR-300PW5 дозволяють кластеризувати їх в керовану групу для уніфікованого управління. Відповідно до вимог бездротові точки доступу можуть бути гнучко розширені або видалені з групи бездротових точок доступу в будь-який час. Кластер AP дає переваги масового надання і масового оновлення вбудованого ПЗ через єдину точку входу, замість того щоб налаштовувати параметри в кожній з них окремо (рис.4).

Simplified Cluster Management with 4 Steps

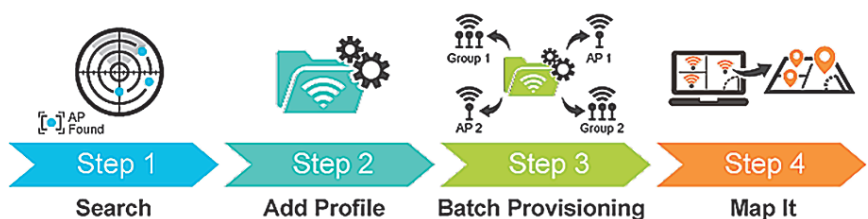


Рис.4

Ідеальне рішення для безпечного VPN-маршрутизатора з високою доступністю для малого і середнього бізнесу

VR-300W5 і VR-300PW5 забезпечують повну безпеку і конфіденційність даних для доступу та обміну найбільш конфіденційними даними, вбудовану функцію IPSec VPN з шифруванням DES / 3DES / AES і MD5 / SHA-1 / SHA-256 / SHA-384 / Аутентифікація SHA- 512 і механізм сервера GRE, SSL, PPTP і L2TP. Повна можливість VPN в VR-300PW5 робить з'єднання безпечним, більш гнучким і функціональним.

Відмінна здатність до захисту від загроз

VR-300W5 і VR-300PW5 – це вбудований міжмережвий екран SPI, а функції запобігання DoS / DDoS-атак забезпечують високу ефективність і захист вашої мережі. Таким чином, функції віртуального сервера і DMZ можуть дозволити вам встановити

сервери в інтрамережі і, як і раніше, надавати послуги користувачам Інтернету.

Мережеве рішення кібербезпеки для мінімізації ризиків безпеки

Функція кібербезпеки, включена для захисту управління комутатором в критично важливою мережі, практично не вимагає зусиль і витрат для установки. Для ефективного управління VR-300W5 і VR-300PW5 оснащені веб-інтерфейсами HTTPS та інтерфейсами управління SNMP. Завдяки вбудованому веб-інтерфейсу керування VR-300W5 і VR-300PW5 пропонують прості у використанні засоби управління і налаштування, які не залежать від платформи. VR-300W5 і VR-300PW5 підтримують SNMP, і їм можна керувати за допомогою будь-якого керуючого програмного забезпечення, заснованого на стандартному протоколі SNMP.

Ключові особливості:

- Одночасне дводіапазонне підключення на частотах 2.4 ГГц (300 Мбіт/с) і 5 ГГц (867 Мбіт/с).
- Відмовостійкість Dual-WAN і балансування навантаження Dual-WAN.
- SSL VPN і надійний гібридний VPN (IPSec / PPTP / L2TP через IPSec).
- Міжмережвий екран з перевіркою стану пакетів (SPI) і фільтрацією вмісту.
- Висока доступність, контролер точки доступу, портал авторизації і RADIUS.
- System Planet універсальне управління мережею (NMS) і підтримка додатку CloudViewer. За матеріалами Planet Technology.

Купити продукцію PLANET та отримати додаткову інформацію – звертайтеся до відділу промислових комп'ютерів Компанії СЕА за телефоном +38 (044) 330-00-88 або надсилайте запити на електронну пошту: info@sea.com.ua.