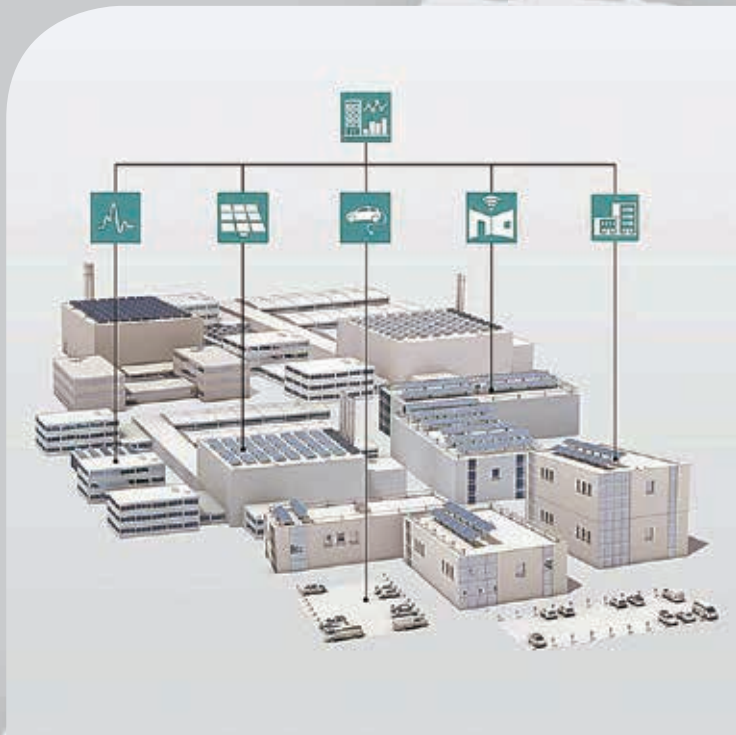


## Emalytics – решение для автоматизации зданий от Phoenix Contact



IoT, Industry 4.0, цифровизация, Smart Building, BMS, энергоэффективность – что может объединять все эти понятия? Правильно, Emalytics – интеллектуальная система автоматизации зданий от Phoenix Contact. Глубокая, простая и надежная интеграция всех подсистем в платформу управления автоматизацией и диспетчеризацией зданий на основе технологии «Интернета вещей» превратилась в основное требование рынка. Такая интеграция делает процесс эксплуатации здания более прозрачным, надежным и управляемым. Ее цель – снизить затраты на содержание и электроэнергию в течение всего жизненного цикла.



Современные здания должны быть «умными» и эффективными с точки зрения затрат и экологии. Это требует применения комплексной системы управления автоматизацией и диспетчеризацией зданий на основе технологии «Интернета вещей». Комплексное планирование, цифровизация и прозрачная коммуникация являются главными элементами для создания умных зданий. Кроме того, пристальное внимание уделяется кибербезопасности и целостности данных.

Выгода от использования такой модульной платформы заключается в максимальной гибкости на всех уровнях – начиная от небольших, и заканчивая крупными приложениями. Пользователям умных зданий доступны удобства, которые делают жизнь проще и комфортнее.

Система Emalytics представляет собой открытую платформу для управления инженерным оборудованием зданий на базе технологии «Интернета вещей», а также стандартов безопасности и ИТ-коммуникации. Система взаимодействует с компаниями, управляющими зданиями и оборудованием, а также жильцами, предоставляя им более четкие и полезные данные. С помощью Emalytics можно беспрепятственно интегрировать многочисленные системы зданий. В их число входят системы кондиционирования воздуха, отопления и вентиляции, освещения, управления инженерным оборудованием и энергопотреблением зданий, управления доступом и многие другие.

На основе Emalytics компания Phoenix Contact предлагает индивидуальные решения на базе собственных контроллеров ILC2050BI и ILC2050BI-L, использующих технологию «Интернета вещей» и поддерживающих множество протоколов, ориентированных на автоматизацию зданий. Контроллер ILC2050BI подходит для любых сценариев применения, начиная от систем кондиционирования воздуха, отопления и вентиляции, до автоматизации оборудования помещений, в том числе освещения с помощью DALI.

## Fluke модернізує двохполюсні тестери

Двохполюсні тестери напруги і цілості цепі дозволяють швидко і безпечно перевіряти наявність напруги в цепях змінного або постійного струму, на перемикачах і розетках перед виконанням робіт на цих цепях. Для отримання достовірних результатів необхідно використовувати надійні і міцні тестери.

Кабель є слабким місцем будь-якого двохполюсного тестера напруги і цілості цепі. Він постійно гнеться, скручується, навколо нього щось обертається, а також він піддається постійному натяженню. Пошкодження кабелю може привести до підвищеної загрози безпеці. Саме тому модернізовані тестери Fluke T110, T130, T150 втричі перевищують вимоги промислових стандартів: кабель може гнутися під кутом більше 150 градусів в кожному напрямку більше 5000 раз.

Знаючи про наявність небезпечного напруги ми завжди зможемо завдяки чотирьом



способам індикації напруги – світлодіодний індикатор, ЖК-дисплей, звуковий сигнал або тактильна зворотна зв'язь (цифровий дисплей на T130, T150, вібраційний індикатор на T110, T130, T150).

Усовершеншовані тестери напруги і цілості цепі Fluke T110, T130 і T150 підходять для всіх умов, в яких ви працюєте.

## Серія DRC від MEAN WELL



### Високоєфективні промислові блоки безперебійного живлення

- Проста побудова DC-UPS системи
- Внутрішня схема заряду акумулятора та резервного перемикачання
- Функція моніторингу робочих параметрів («AC OK», «Battery Low»)
- Моделі потужністю 40, 60 та 100 Вт
- Номінальні вихідні напруги 12 та 24 В
- Широкий діапазон вхідних напруг 90...264 В AC (127...370 В DC)
- Діапазон робочих температур -30...+70 °C
- Відповідність міжнародним стандартам безпеки та EMC
- Гарантія 3 роки



Компанія SEA – авторизований дистриб'ютор MEAN WELL в Україні



**SEA**

PROVIDING  
INNOVATION  
SINCE 1990

Україна, 02094, м. Київ, вул. Краківська, 13-Б  
тел.: +38 044 291-00-41, факс: +38 044 291-00-42  
info@sea.com.ua, www.sea.com.ua