

MEAN WELL является ведущим тайваньским производителем импульсных источников питания. Компания MEAN WELL постоянно модернизирует и расширяет номенклатуру выпускаемой продукции, внедряя новые технологии и ориентируясь на потребности рынка. Широкий ассортимент, отличные технические характеристики и невысокая стоимость источников питания MEAN WELL позволяют выбрать и купить оптимальный вариант для разрабатываемой аппаратуры.

HEP-1000-W для суровых условий эксплуатации – теперь в версии с проводами

Левчук Дмитрий, г. Киев

Чтобы дать потребителям больше вариантов в выборе источников питания для жестких условий эксплуатации, MEAN WELL выпустил новую серию HEP-1000-W. Разница между этой серией и обычными HEP-1000 заключается в том, что вход и выход источника питания имеют водонепроницаемые провода, соответствующие стандарту IP67. Технические характеристики позволяют использовать HEP-1000-W во внешнем оборудовании или в условиях повышенной влажности/запыленности, таких как телекоммуникационное оборудование 4G/5G, лазерные машины и зарядные устройства.



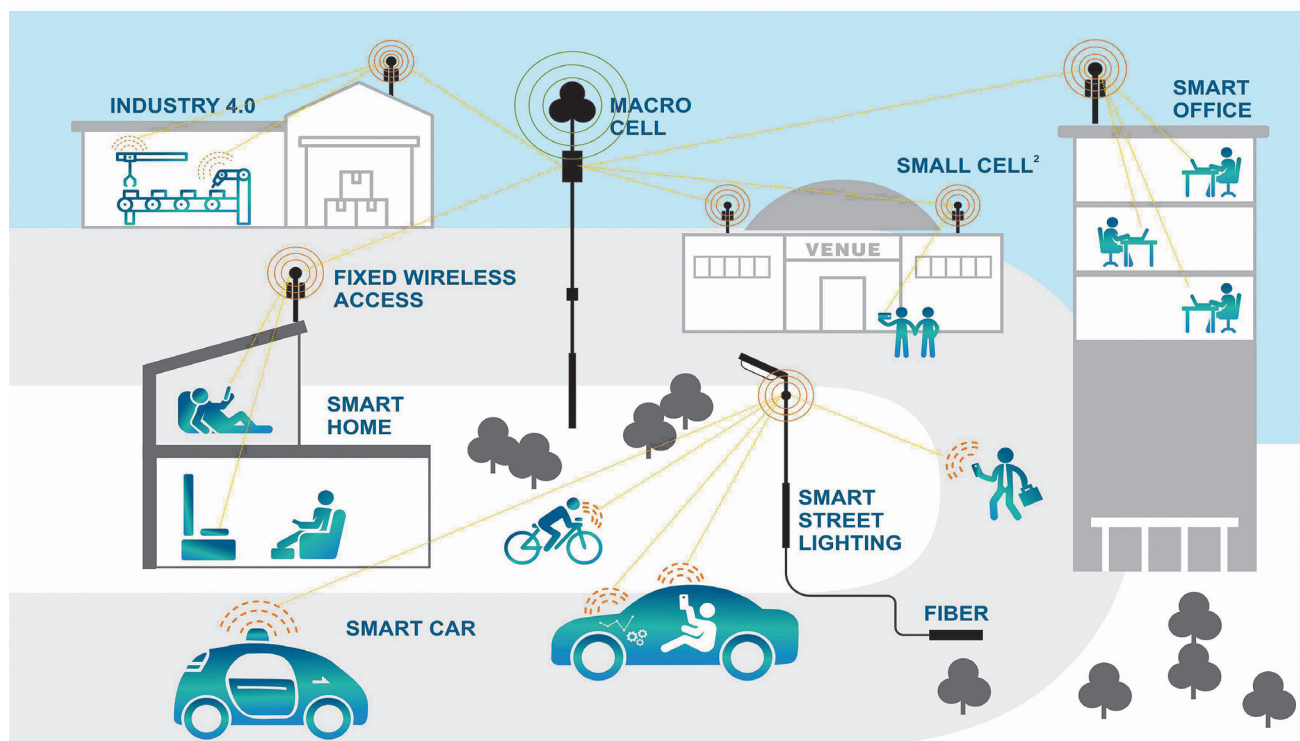
Серия HEP-1000 имеет уникальную конструкцию MEAN WELL, они полностью залиты силиконовым гелем, что эффективно помогает компонентам рассеивать тепло и избегать отказов, вызванных высоким уровнем пыли и влажности. Это может уменьшить общие расходы на техническое обслуживание и обеспечить стабильное и надежное функционирование оборудования.



BASE STATION



SMALL CELL



Технические характеристики источников питания серии НЕР-1000-W приведены в [таблице](#).

Источники питания серии НЕР-1000-W можно использовать в качестве зарядного устройства. Напряжение и ток на выходе можно программировать, подавая напряжение 0-5 В DC, таким образом изменяя напряжение в широком диапазоне от 50% до 125%, а ток – от 20% до 100%.

Благодаря встроенной поддержке протоколов PMBus и CANBus, серию НЕР-1000-W можно легко интегрировать в высококлассные системы, что даст управляемому периферийному устройству несколько преимуществ, таких как экономия энергии, простой контроль и быстрая связь с устройством. Гибкость и высокая надежность делают серию НЕР-1000 отличным решением для применения в промышленной автоматизации, промышленных системах управления, лазерах, зарядках и т.д.

Основные характеристики и преимущества:

- безвентиляторное исполнение и полностью герметичный корпус позволяют использовать преобразователи в суровых условиях;
- высокий КПД до 96% и встроенный активный PFC;
- широкий диапазон рабочих температур: от -40 до +70°C;
- способен выдерживать вибрации до 10 g;
- встроенные 2/3 ступенчатые кривые зарядки и кривая с возможностью программирования;
- возможность программирования выходных напряжения и тока;
- защиты от К.З., перегрузки, перегрева и перенапряжения;

Тип входа/выхода	Функциональные особенности	Протокол связи	Примечание
Клеммная колодка НЕР-1000	С буквой	PMbus	Стандартная модель
	CAN	CANbus	По запросу
С проводами НЕР-1000-W	Без буквы	PV/PC programmable	По запросу
	PM	PMbus	По запросу
	CAN	CANbus	По запросу
	CPM	Charger with PMbus	По запросу
	CCAN	Charger with CANbus	По запросу

- встроенная поддержка PMBus и опциональная поддержка CANBus;
- встроенный активный DC ОК и дополнительный выход 12 В;
- гарантия 72 месяца.

Примеры использования источников питания серии НЕР-1000-W показаны на [рисунке](#).

За дополнительной информацией, а также по вопросам приобретения продукции MEAN WELL обращайтесь к официальному дистрибьютору MEAN WELL Enterprises Co., Ltd на территории Украины – Компании СЭА, тел: (044) 291-00-41 (внутр. 804), info@sea.com.ua