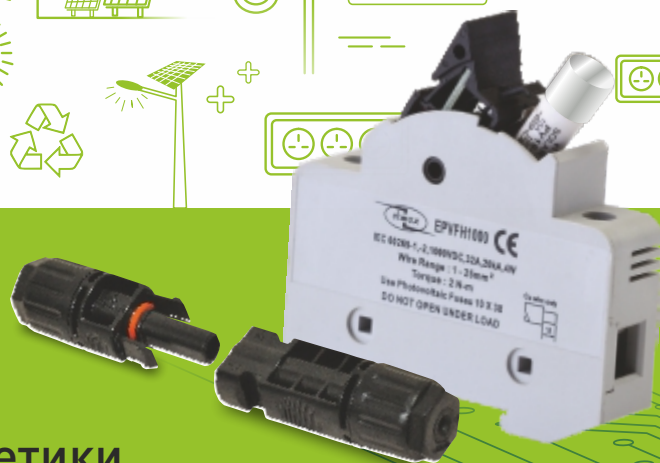
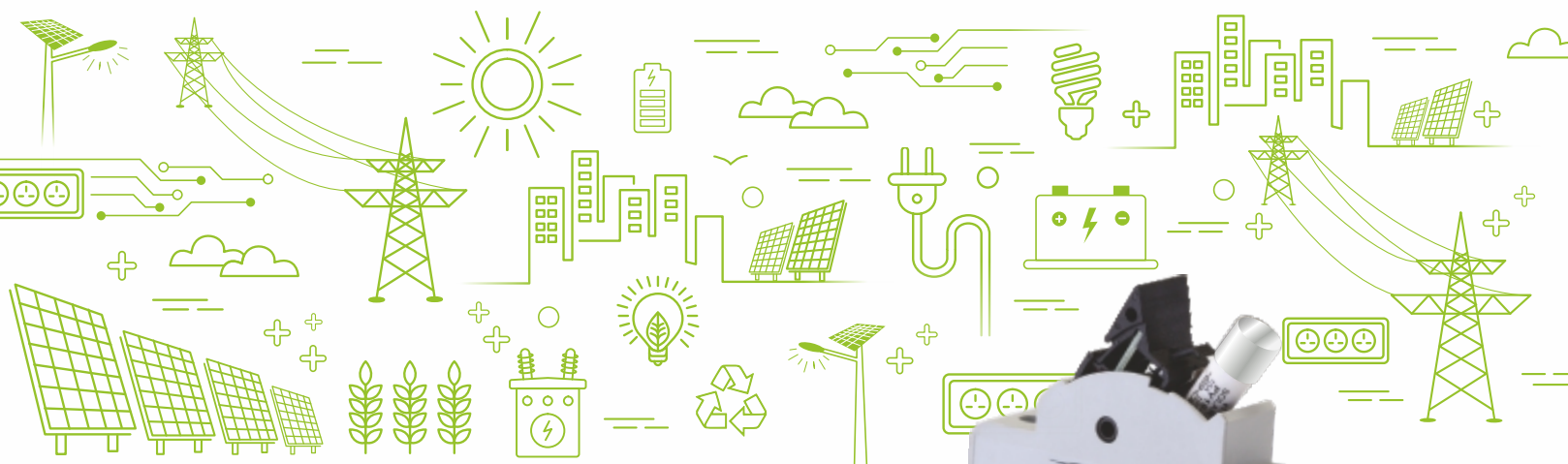




since 1963

Converging
Innovations  Expanding
Solutions



Рішення для
сонячної енергетики



SEA

ІННОВАЦІЇ ТА
ЕФЕКТИВНІСТЬ

Україна, 02094, м. Київ, вул. Краківська, 13-Б
тел.: +38 044 291-00-41, факс: +38 044 291-00-42
info@sea.com.ua, www.sea.com.ua



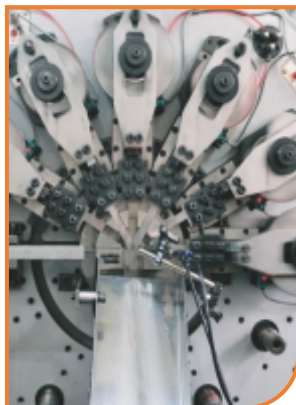
since 1963

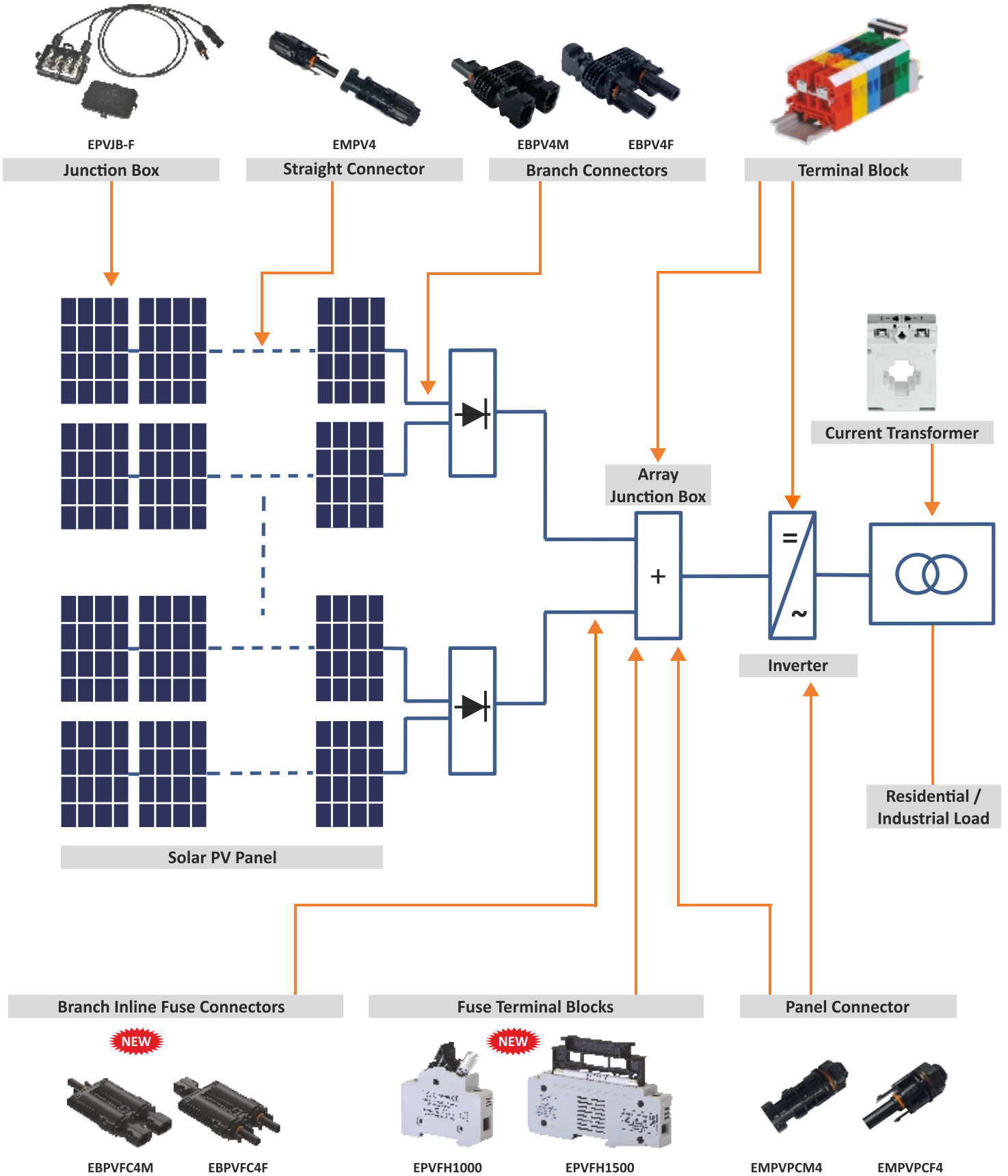
Індійська компанія Elmex була створена в 1963 році і на сьогоднішній день, завдяки оригінальному дизайну та якісному виконанню, є провідним виробником і експортером широкого асортименту продукції для сонячної енергетики.

Продукція Elmex сертифікована відповідно до стандартів 9001:2015 та ISO 14001:2015. Elmex пропонує широкий спектр виробів для сонячної енергетики, таких як фотоелектричні розподільні коробки, стрінгові, прохідні та розгалужувальні конектори, сонячний кабель для фотогальванічних електричних установок, конектори з вбудованими плавкими запобіжниками, розгалужувальні конектори з вбудованими запобіжниками, клема для установки запобіжників постійного струму (для ящика збирання потужності / коробки розподілу постійного струму), які використовуються для підключення та передачі енергії постійного струму від фотоелектричного модуля до входу інвертора.

Продукція для сонячної енергетики розробляється, виготовляється і випробовується на заводі відповідно до міжнародних стандартів EN 50521 / IEC 62852 для роз'ємів, EN 50548 / IEC 62790 для розподільних коробок та IEC 60269 для запобіжників.

Компанією Elmex вироблено більше 3-х мільйонів конекторів. Elmex забезпечує цілодобову технічну підтримку користувачів по всьому світу.







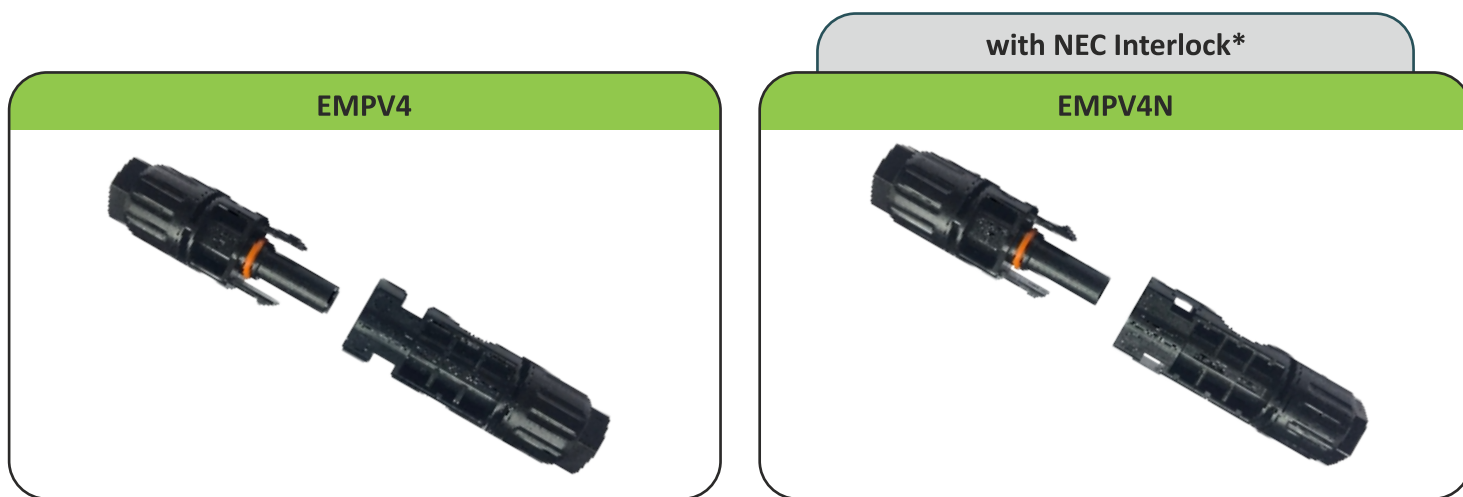
Спеціально для підключення сонячних панелей і інших пристроїв на сонячних електростанціях компанією Elmex розроблено конектори EMPV4 та EMPV4N.

Конектор має надійний пило-вологозахист у відповідності до IP68. Корпус виготовлений зі спеціального пластику, є стійким до механічних пошкоджень, впливу ультрафіолету та застосовується на фотоелектричних станціях.

Конектор постачається в комплекті «штекер» + «розетка» + «контакти» для мінімізації ймовірності хибного підключення.

Для якісного з'єднання пари «штекер» + «розетка» та подальшого її функціонування, необхідне застосування сонячного кабелю, який відповідає технічним стандартам TUV 2Pfg 1169 / EN50618.

Прохідні конектори використовуються для сонячних кабелів діаметром 2.5, 4.0, 6.0 мм² зі спеціальною двошаровою ізоляцією і захистом від ультрафіолетового випромінювання.



Характеристики

Сертифікат TUV

Пристрій фіксації роз'єму

Ступінь захисту IP68

Низька величина перехідного опору

УФ-захист (Протестовано протягом 500 годин відповідно до ISO 4892-2)

Випробування відповідно до міжнародних стандартів/IEC 62852

Найменування	Значення
Номінальний перетин провідника, (мм ²)	2.5 мм ² / 4.0 мм ² / 6.0 мм ²
Номінальна напруга	1000В / 1500В DC
Номінальний струм	25А (2.5 мм ²), 30А (4.0 мм ² , 6.0 мм ²)
Випробувальна напруга	6кВ (1000В) / 8кВ (1500В)
Ступінь захисту	IP68
Матеріал контактів	Луджена мідь
Температура навколишнього середовища	-40°C до +85°C
Максимальна робоча температура	+110°C
Клас захисту	II
Опір контактів	< 0.5 Ом
Зусилля при підключенні	< 50 Н
Зусилля при відключенні	> 50 Н
Система фіксації	Snap In



Примітка. Конектори Elmex підходять для сонячних кабелів діаметром 2,5 / 4,0 / 6,0 мм² (згідно 2Pfg 1169 / EN 50618).

* З'єднані конектори потребують роз'єднання за допомогою спеціального ключа EPVOS-S-20_NOS відповідно до NEC 2014.



Розгалужувальні конектори для сонячної енергетики EBPV4M, EBPV4F, EBPV4M-N та для EBPV4F-N застосовуються для паралельного з'єднання з роз'ємами «штекер» або «розетка» стрінгових конекторів.

Розгалужувальні конектори мають 3 точки підключення, 2 для входу стрінгових конекторів, 1 для виходу.

Ці конектори виготовлені з використанням вогнестійкого пластику, який підходить для застосування на фотоелектричних станціях та стійкий до впливу ультрафіолетових променів.

З'єднані конектори можуть бути від'єднані за допомогою універсального гайкового ключа EPVOS-S-20_NOS.

Розгалужувальні конектори сумісні не тільки зі стрінговими роз'ємами Elmex, але і з прямими роз'ємами провідних міжнародних виробників, що мають аналогічну конструкцію.



Найменування	Значення
Номинальна напруга	1000В/ 1500В DC
Номинальний струм	25А (2.5 мм ²), 30А (4.0 мм ² , 6.0 мм ²)
Випробувальна напруга	6кВ (1000В) / 8кВ (1500В)
Ступінь захисту	IP67
Матеріал контактів	Мідь / Мідний сплав з нікелем і оловом
Температура навколишнього середовища	-40°C до +85°C
Максимальна робоча температура	+110°C
Клас захисту	II
Опір контактів	< 0.5 Ом
Зусилля при підключенні	< 50 Н
Зусилля при відключенні	> 50 Н
Система фіксації	Snap In

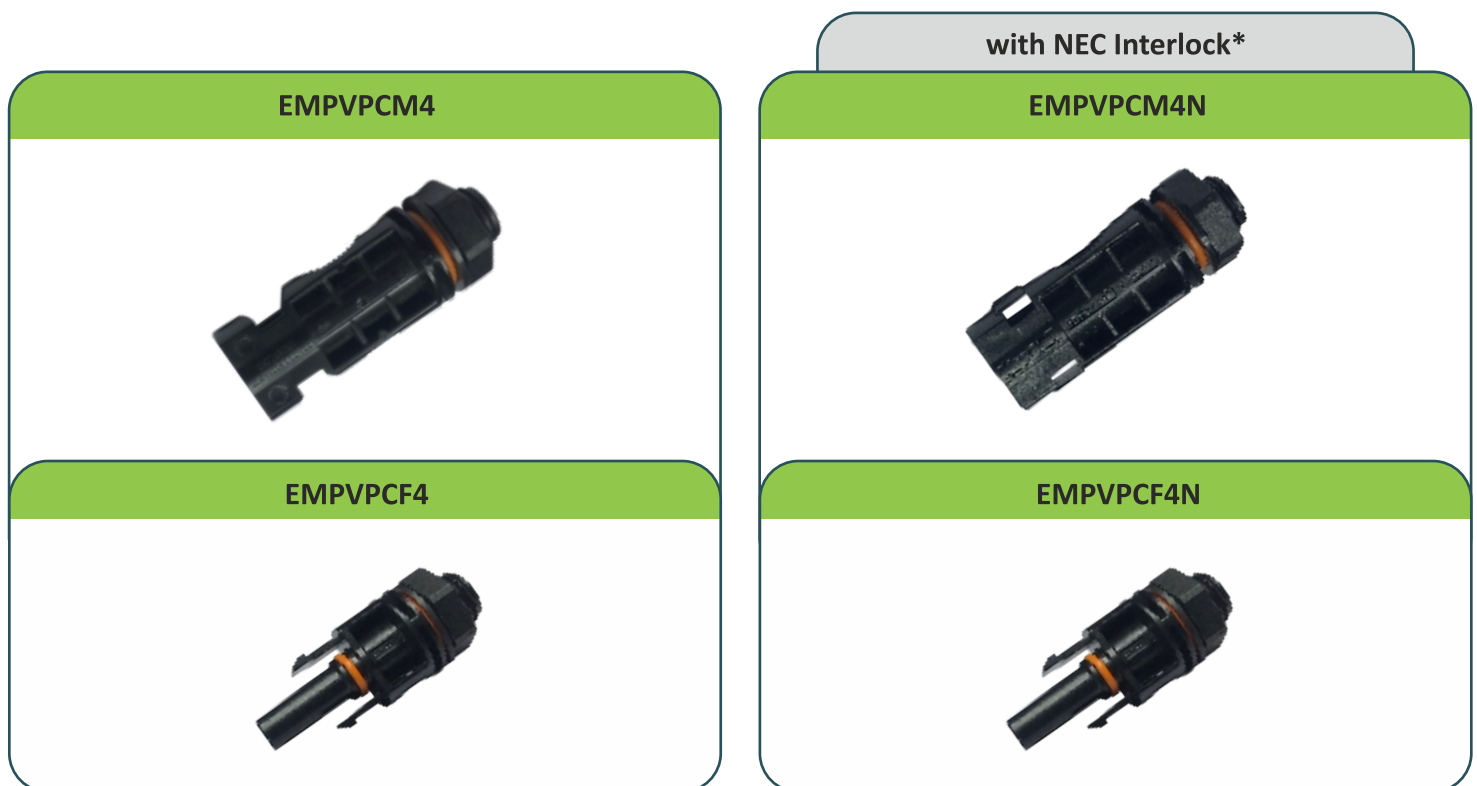
Примітка. З'єднані конектори потребують роз'єднання за допомогою спеціального ключа EPVOS-S-20_NOS відповідно до NEC 2014.



Прохідні конектори EMPVPCM4, EMPVPCF4, EMPVPCM4N та EMPVPCF4N використовуються для підключення сонячних панелей. Вони виготовлені з використанням вогнестійкого пластику, стійкого до впливу ультрафіолетових променів, та підходять для застосування на фотоелектричних станціях.

Панельні конектори Elmex призначені для підключення таких пристроїв сонячної енергетики, як розподільчі блоки постійного струму, інвертори, шафи збору потужності постійного струму і т. д. Ці конектори забезпечені шестигранною гайкою для кріплення на монтажній поверхні.

Захист від потрапляння води та пилу забезпечується або ущільнювальним кільцем із силіконової резини, яке розташовується між поверхнею роз'ємних панелей і стінкою фотоелектричного корпусу, або кремнієвим гумовим кільцем, передбаченим між панельною поверхнею та стінкою фотогальванічного корпусу.



Найменування	Значення
Номинальна напруга	1000В/ 1500В DC
Номинальний струм	25А (2.5 мм ²), 30А (4.0 мм ² , 6.0 мм ²)
Випробувальна напруга	6кВ (1000В) / 8кВ (1500В)
Ступінь захисту	IP67
Матеріал контактів	Луджена мідь
Температура навколишнього середовища	-40°C до +85°C
Максимальна робоча температура	+110°C
Клас захисту	II
Опір контактів	< 0.5 Ом
Зусилля при підключенні	< 50 Н
Зусилля при відключенні	> 50 Н
Номинальний перетин провідника, (мм ²)	2.5 мм ² / 4.0 мм ² / 6.0 мм ²
Система фіксації	Snap In

Примітка. Конектори Elmex підходять для сонячних фотоелектричних кабелів діаметром 2,5 / 4,0 / 6,0 мм² (згідно 2Pfg 1169 / EN 50618).
* З'єднанні конектори потребують роз'єднання за допомогою спеціального ключа EPVOS-S-20_NOS відповідно до NEC 2014.



'elmex' PV стрінгові конектори з вбудованими запобіжниками



Стрінгові конектори з вбудованими запобіжниками EMPV4FC, EMPV4FCM та EMPV4FCF використовуються для захисту стрінгів. Різновид цих конекторів дозволяє використовувати різні варіанти підключення: стрінгові конектори з однієї сторони та кабелю з іншої сторони або стрінгові конектори з обох сторін для захисту стрінгу за допомогою запобіжника.

Стрінгові конектори з вбудованими запобіжниками постачаються комплектом «штекер» + «розетка» та підходять для сонячних кабелів діаметром 2.5, 4.0, 6.0 мм². Корпус виготовлений зі спеціального пластику, є стійким до впливу ультрафіолету та застосовується на фотоелектричних станціях. Для цих конекторів підходить запобіжник gPV (циліндричний) розміром 10 × 38 мм.



Найменування	Значення
Номинальна напруга	1000В DC
Номинальний струм	15А
Випробувальна напруга	6кВ
Матеріал контактів	Луджена мідь
Температура навколишнього середовища	-40°C до +85°C
Клас захисту	II
Опір контактів	< 0.5 Ом
Зусилля при підключенні	< 50 Н
Зусилля при відключенні	> 50 Н
Номинальний перетин провідника, (мм ²)	2.5 мм ² / 4.0 мм ² / 6.0 мм ²
Система фіксації	Snap In

- Примітка.** 1) Конектори Elmex підходять для сонячних кабелів діаметром 2,5/4,0/6,0 мм² (згідно 2Pfg 1169 / EN 50618).
 2) З'єднані конектори потребують роз'єднання за допомогою спеціального ключа EPVOS-S-20_NOS відповідно до NEC 2014.
 3) Рекомендується використання запобіжника gPV (циліндричний) розміром 10 × 38 мм.



'elmex' Запобіжник gPV



Запобіжники gPV підходять для фотоелектричних систем постійного струму 1000 В.

Найменування	Значення
Номинальна напруга	1000В DC, 4, 10, 12,15,16, 20, 25, 30 А
Форма	Циліндр
Стандарт	10 × 38 мм IEC 60269-6



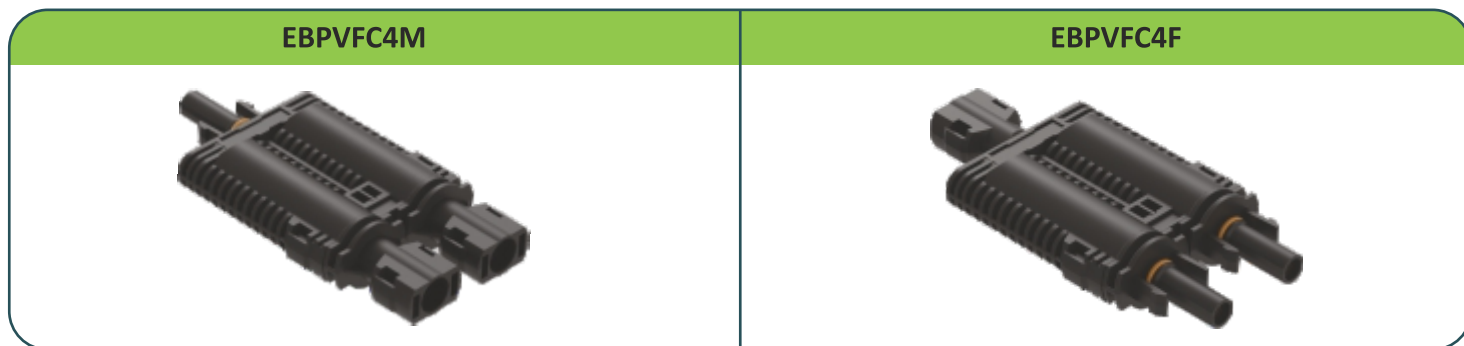
'elmex' Розгалужувальні конектори з вбудованими запобіжниками



Розгалужувальні конектори з вбудованими запобіжниками EBPVFC4M та EBPVFC4F застосовуються для паралельного з'єднання стрінгових конекторів.

Ці конектори мають 3 точки підключення, 2 для входу роз'ємів «штекер» або «розетка» стрінгових конекторів, 1 для виходу роз'ємів «штекер» або «розетка». Постачаються комплектом «штекер» + «розетка». Корпус виготовлений зі спеціального пластику, є стійким до впливу ультрафіолету та може застосовуватись на фотоелектричних станціях.

Для цих конекторів підходить запобіжник gPV (циліндричний) розміром 10 × 38 мм.



Найменування	Значення
Номінальна напруга	1000В DC
Номінальний струм	15А
Випробувальна напруга	6кВ
Ступінь захисту	IP67
Матеріал контактів	Луджена мідь
Температура навколишнього середовища	-40°С до +85°С
Клас захисту	II
Опір контактів	< 0.5 Ом
Зусилля при підключенні	< 50 Н
Зусилля при відключенні	> 50 Н
Система фіксації	Snap In

Примітка. 1) З'єднані конектори потребують роз'єднання за допомогою спеціального ключа EPVOS-S-20_NOS відповідно до NEC 2014.

2) Рекомендується використання запобіжника gPV (циліндричний) розміром 10 × 38 мм.



'elmex' Запобіжник gPV



Запобіжники gPV підходять для фотоелектричних систем постійного струму 1000 В.

Найменування	Значення
Номінальна напруга	1000В DC, 4, 10, 12,15,16, 20, 25, 30 А
Форма	Циліндр
Стандарт	10 × 38 мм IEC 60269-6



ІННОВАЦІЇ ТА
ЕФЕКТИВНІСТЬ

Україна, 02094, м. Київ, вул. Краківська, 13-Б
тел.: +38 044 291-00-41, факс: +38 044 291-00-42
info@sea.com.ua, www.sea.com.ua